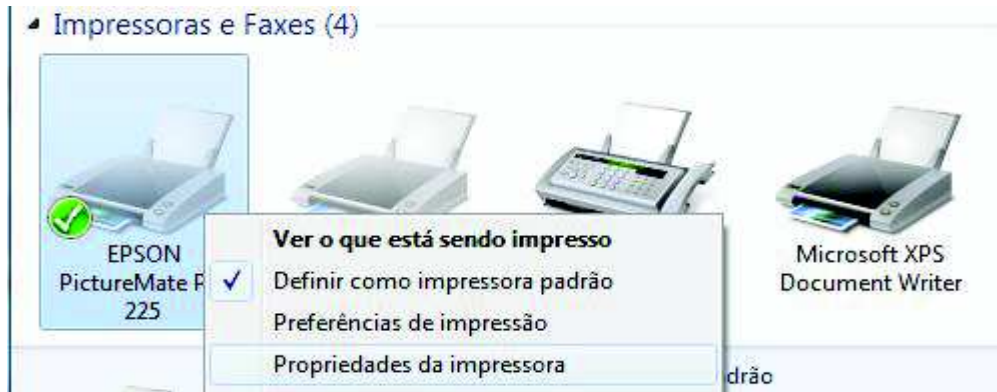


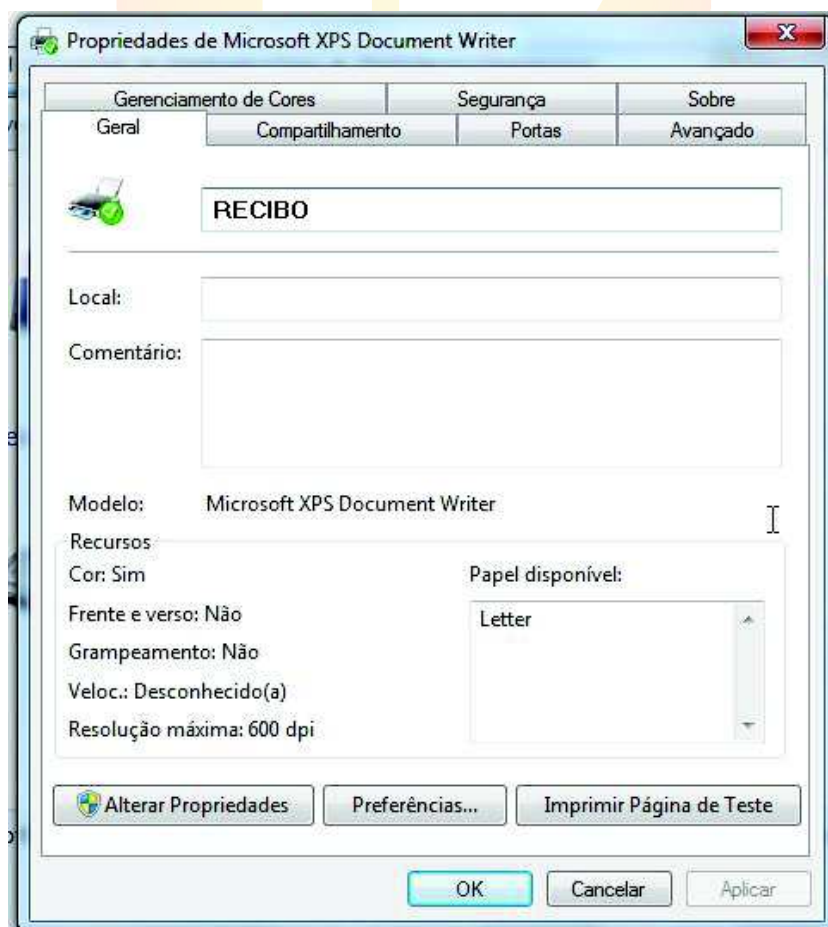
## Configurando Impressoras de Recibo e Etiqueta no Cartosoft

Vá ao menu Iniciar do Windows -> Dispositivos e Impressoras.

Clicar com o botão da direita na Impressora e depois em: Propriedades da Impressora:

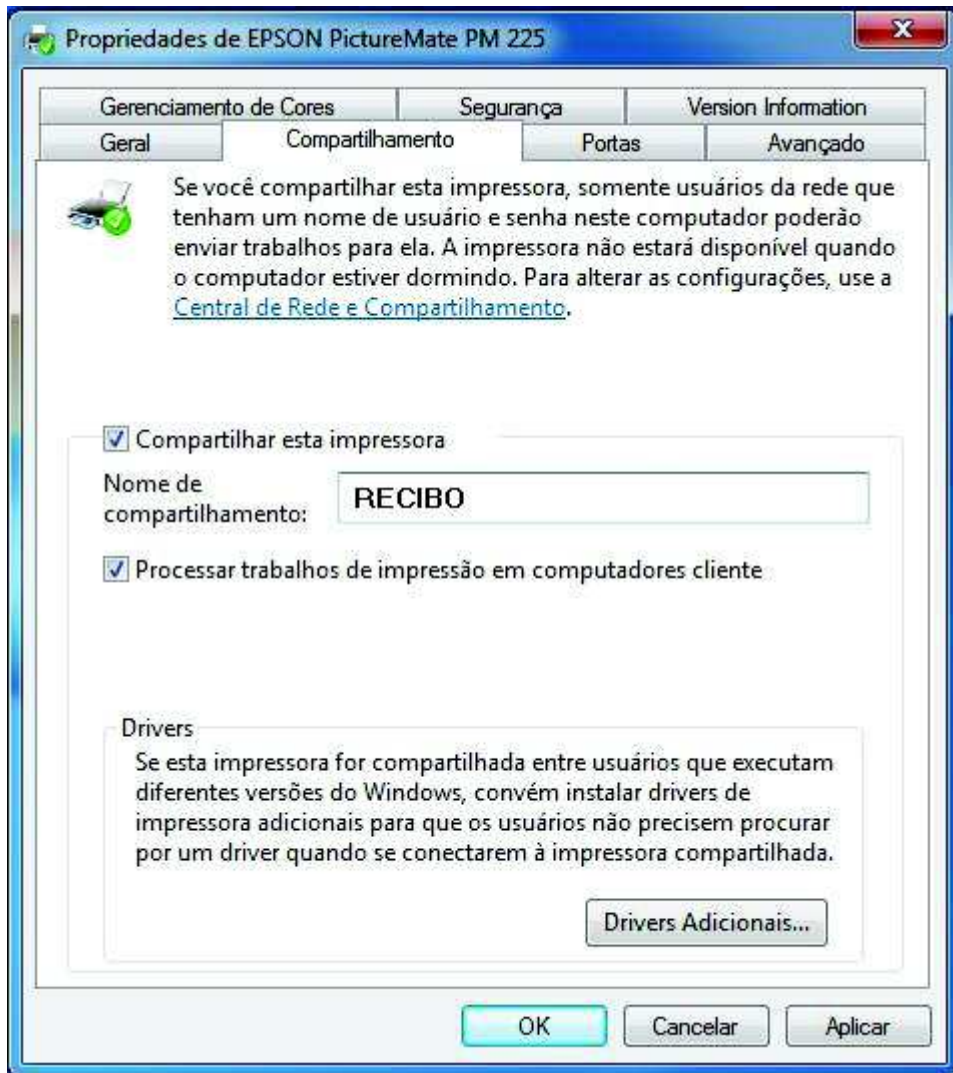


Na aba Geral, trocar o nome da impressora para RECIBO ou ETIQUETAS e clicar no botão Aplicar:



Agora vá à aba Compartilhamento e marque as opções: Compartilhar esta impressora e Processar trabalhos de impressão em computadores cliente.

No nome de compartilhamento, coloque RECIBO ou ETIQUETAS.



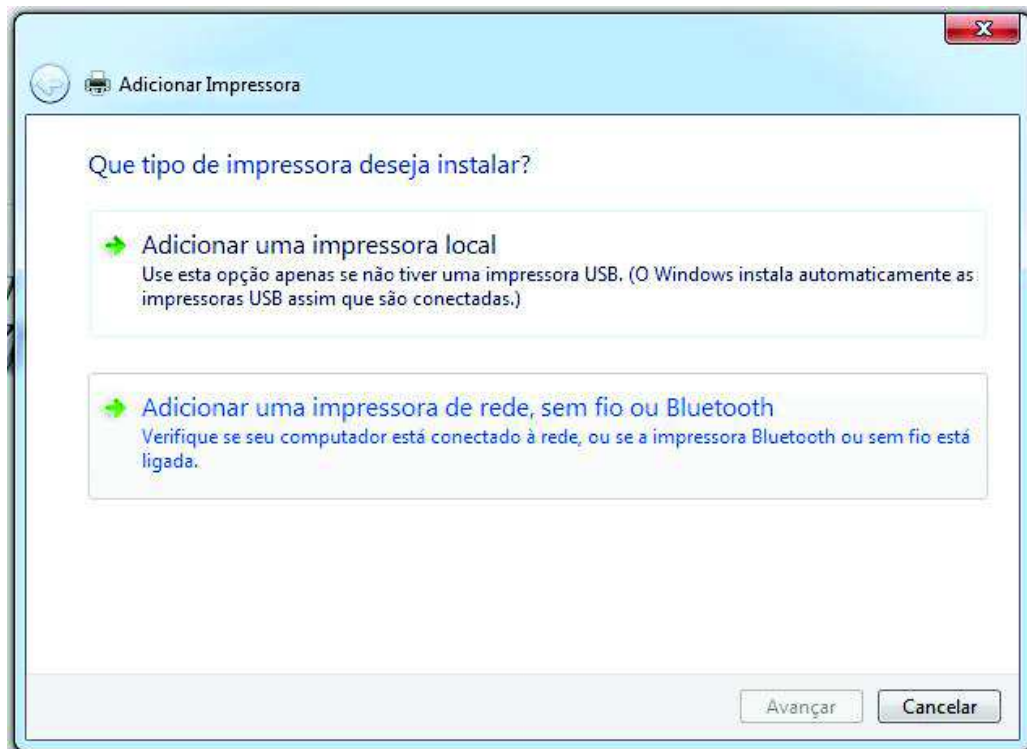
Clique em Aplicar e depois em OK.

Vá aos outros computadores e instale o driver da impressora.

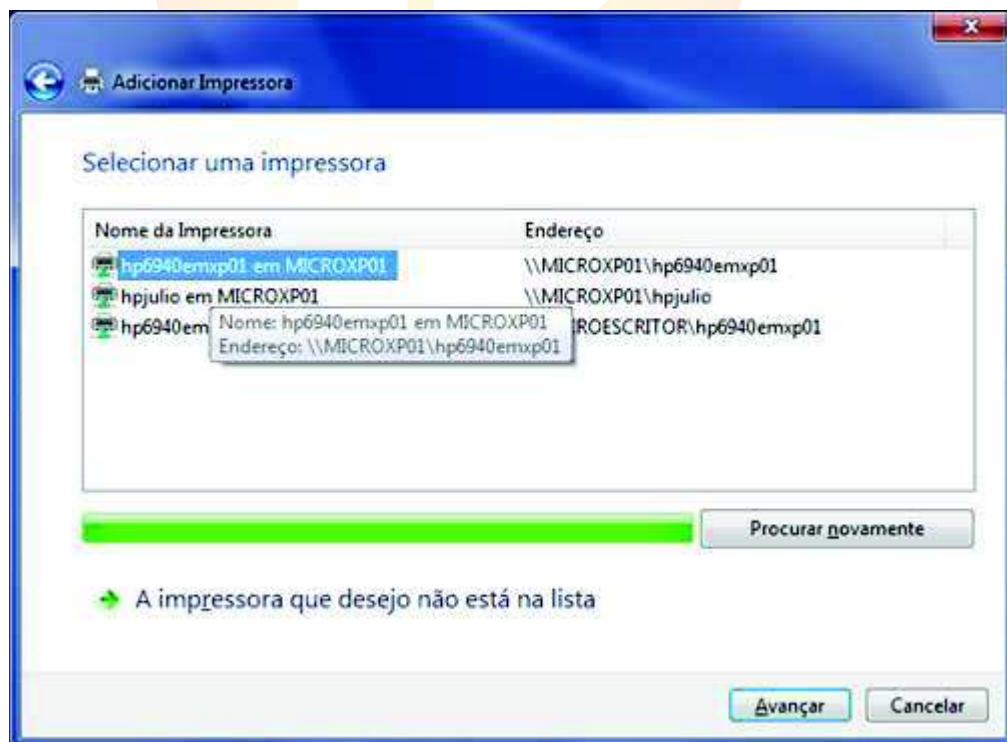
Vá ao computador que deseja instalar a impressora e depois no Menu Iniciar -> Dispositivos e Impressoras e clique em Adicionar uma Impressora:

Clique em Adicionar uma impressora de rede, sem fio ou Bluetooth:





Escolha a impressora e clique em Avançar:

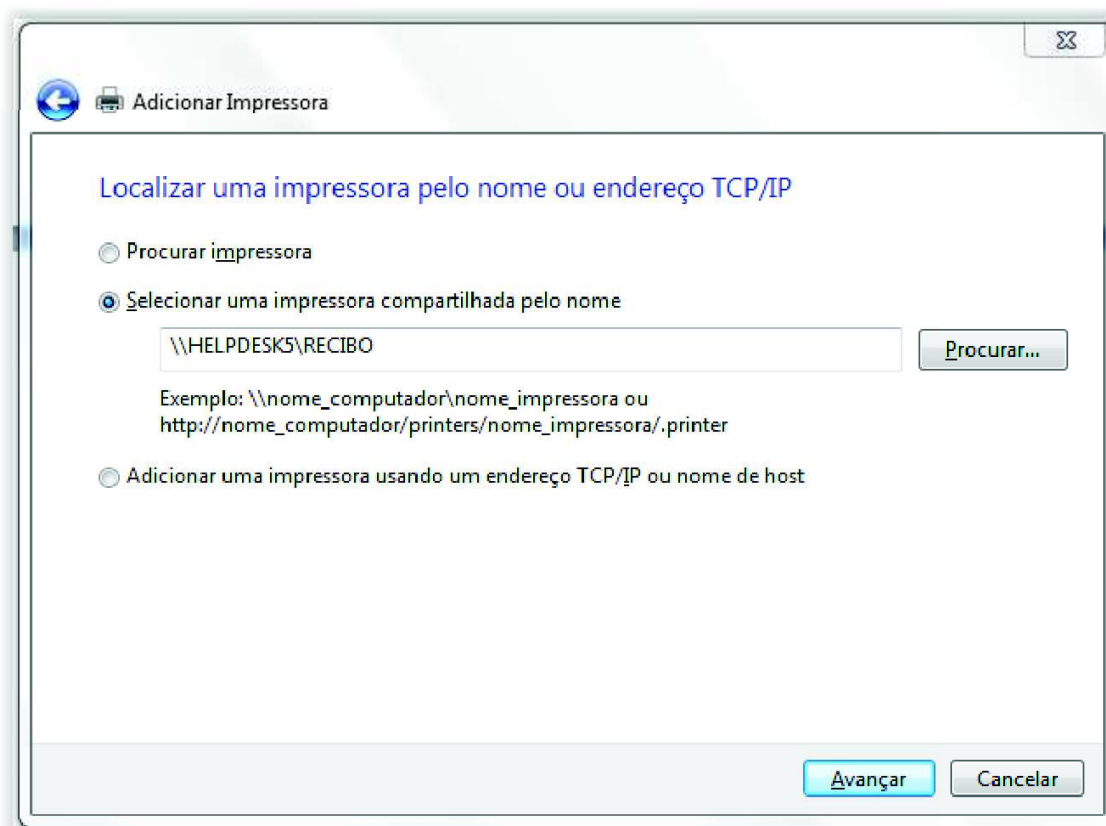


Imprima uma página de teste e depois clique em Finalizar.

Caso não liste nenhuma impressora, clique em: A impressora que desejo não está na lista.

Marque a opção: Selecionar uma impressora compartilhada pelo nome e digite:

[\\Nome-do-Computador\RECIBO](#) ou [\\Nome-do-Computador\ETIQUETAS](#)



Clique em Avançar, imprima uma página de teste e depois clique em Finalizar.

Vá ao menu Iniciar -> Computador -> Disco Local (C:) -> Cartosoft -> RegistroCivil

Abrir o arquivo: **ConfigRecibo.ini** ou **ConfigEtiqueta.ini** e colocar o endereço da impressora:

[\\Nome-do-Computador\RECIBO](#) ou [\\Nome-do-Computador\ETIQUETAS](#)

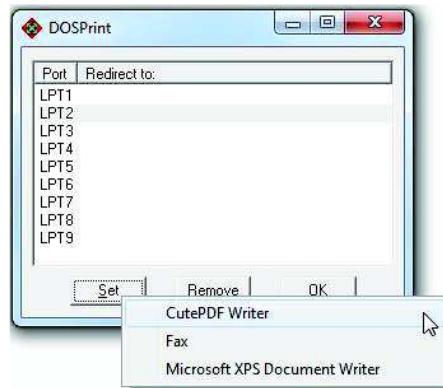
Salve o arquivo, entre no Cartosoft e teste a impressora.

**OBS:**

Caso a impressora não funcione no Cartosoft, mas tenha imprimido com sucesso a página de teste após sua instalação, será necessário utilizar um programa auxiliar chamado DOSPrintUI.exe

Coloque a pasta **dos\_print** dentro da pasta: C:\Cartosoft

Abre o programa DOSPrintUI.exe, clique em alguma porta (**LPT2**), depois no botão Set e escolha a impressora:



Vá ao menu Iniciar -> Computador -> Disco Local (C:) -> Cartosoft -> RegistroCivil

Abrir o arquivo: ConfigRecibo.ini ou ConfigEtiqueta.ini e colocar o nome da porta que configurou no DOSPrint: **LPT2**

Salve o arquivo e faça o teste de impressão no Cartosoft.

Na pasta dos\_print, clique com o botão da direita do mouse no programa DOSPrintUI.exe e com o botão esquerdo clique em Copiar.

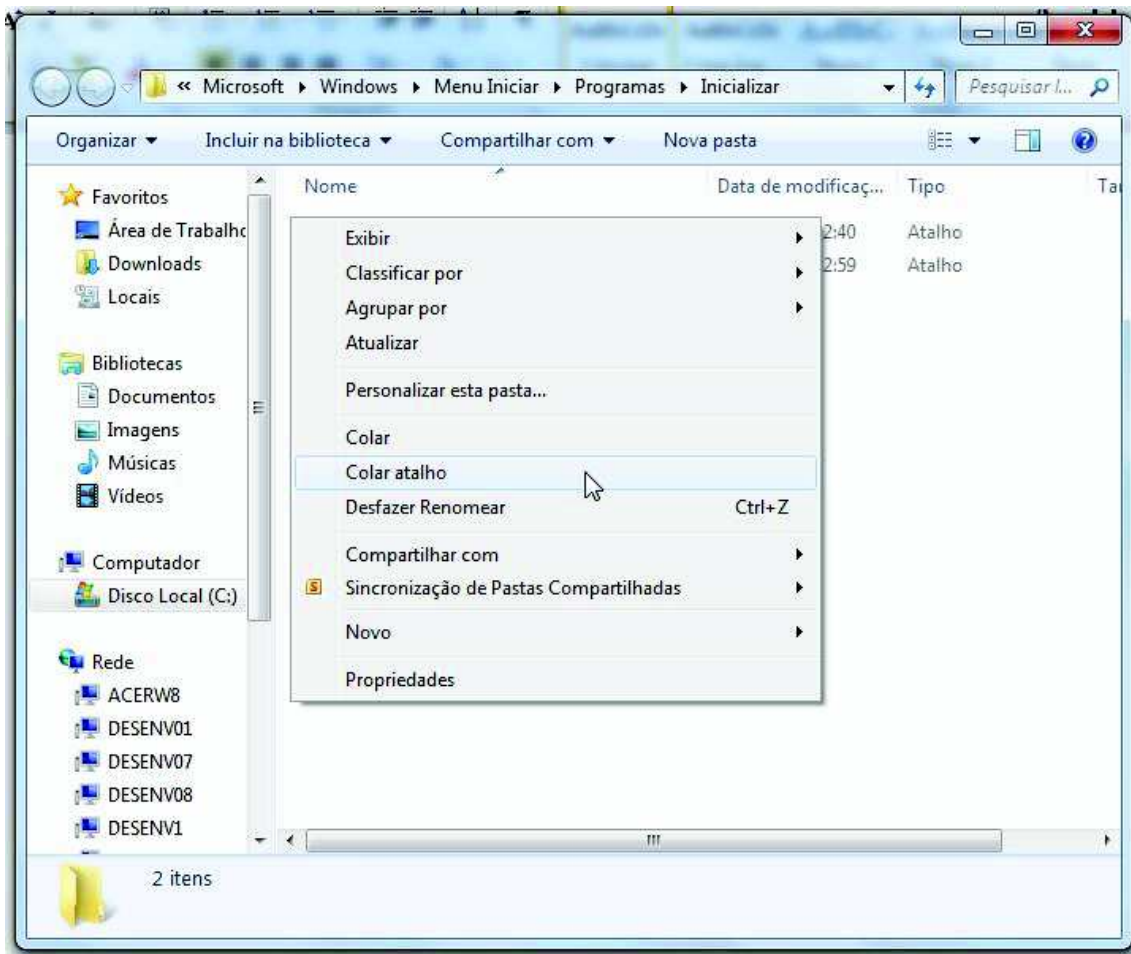
Vá ao menu Iniciar -> Todos os Programas -> Inicializar

Clicar com o botão da direita em Inicializar e depois com o da esquerda em Abrir:

Clique com o botão da direita na pasta aberta e com o da esquerda, clique em: Colar atalho







Procart  
Sistemas