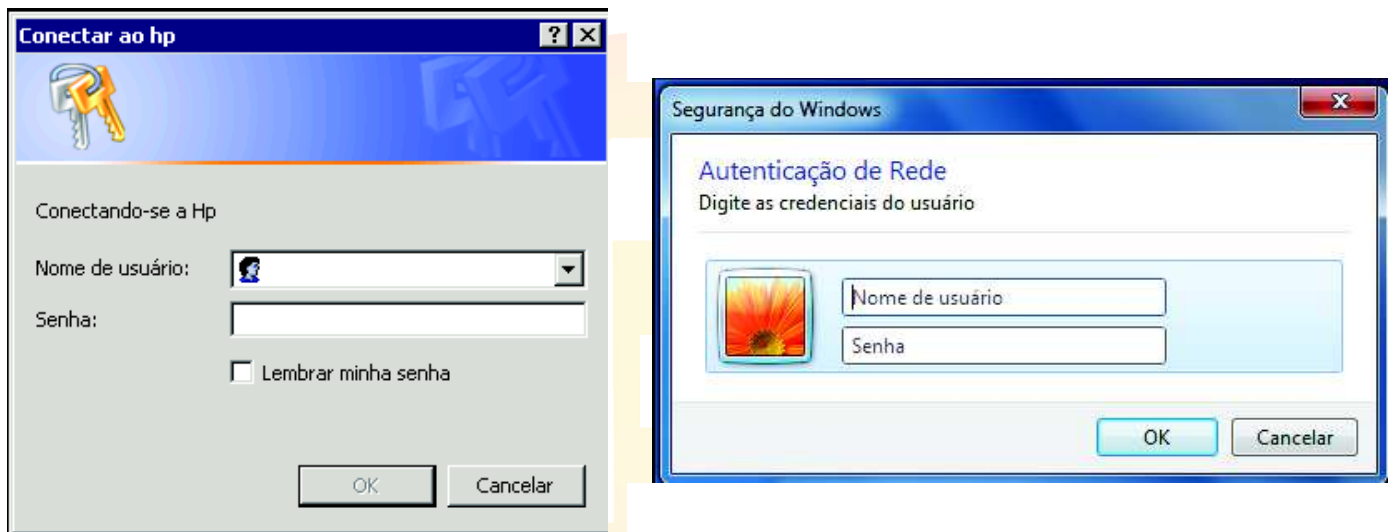


MAPEAMENTO REDE: **Pedir nome de usuário e senha em uma rede de trabalho**

Ao tentar mapear a rede, aparecer a opção de usuário e senha e o cliente não souber ou não conseguir criar o procedimento para remover essa opção:



No XP

Clique com o botão direito do mouse em Meu Computador e selecione Gerenciar:
Na janela da esquerda do Gerenciamento do computador, vá em Usuários e grupos locais e em Usuários. Na direita, clique duas vezes na conta do usuário que você quer desativar:
Marque a casa Conta desativada:

No Windows 7

Vá em Painel de controle => Rede e Internet:
Em seguida, em Grupo doméstico:
E em Alterar as configurações de compartilhamento avançadas:
Para terminar, marque a opção Desativar o **Compartilhamento protegido por senha** e clique em Salvar alterações: