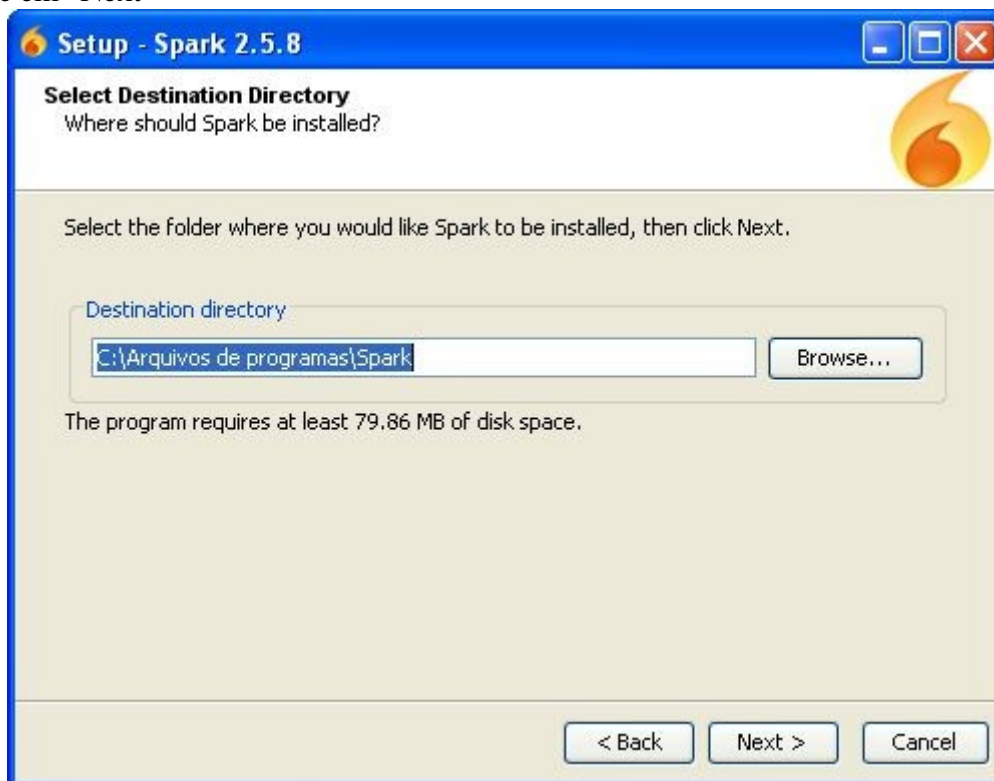


1º Passo - Clique em “Next”



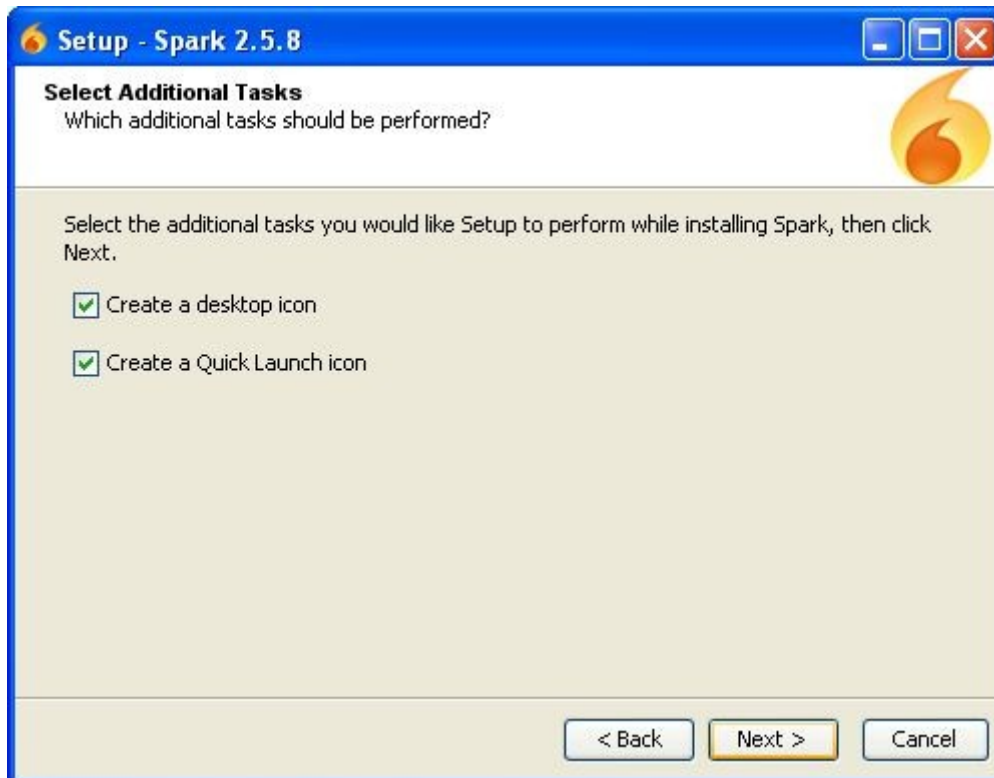
2º Passo - Clique em “Next”



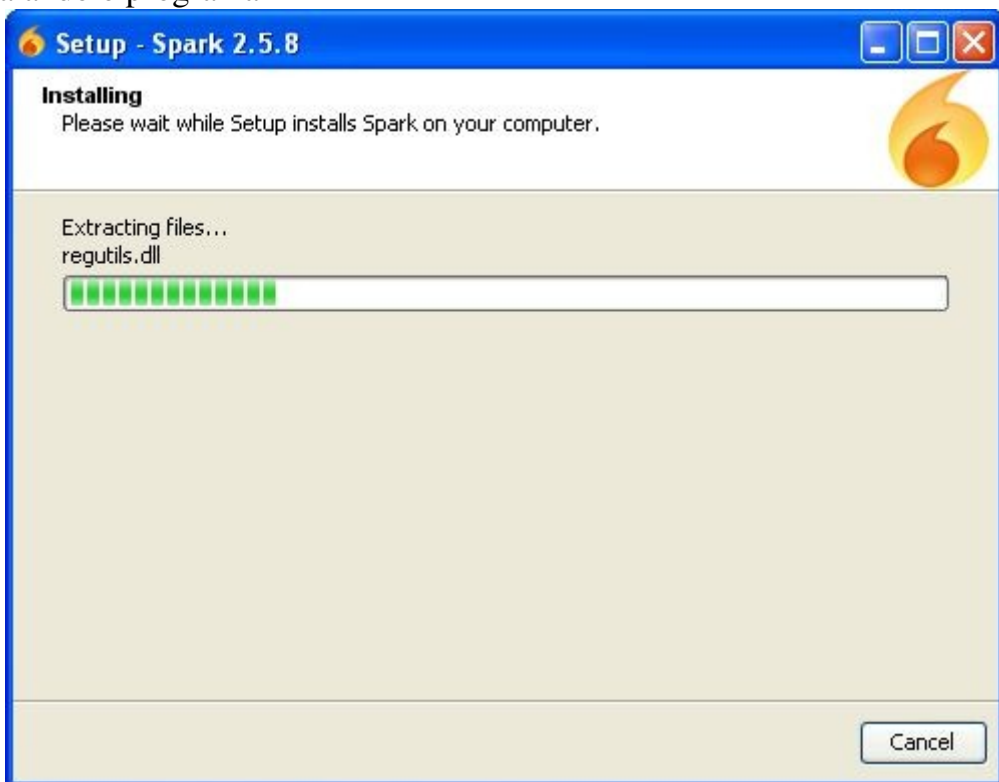
3º Passo - Clique em “Next”



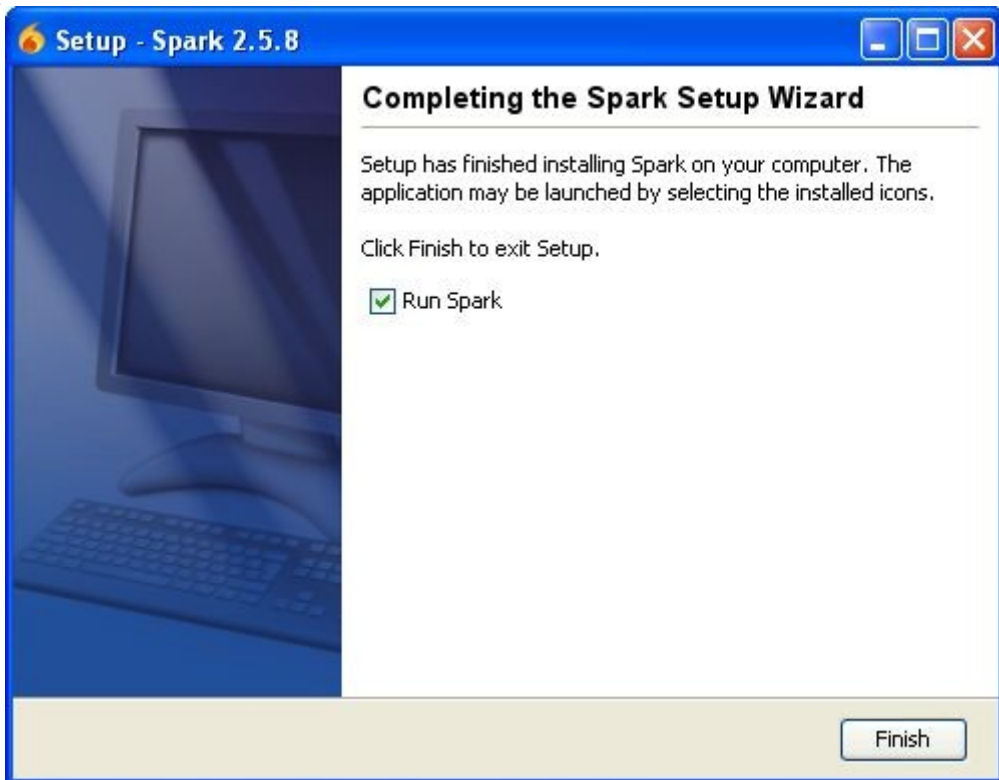
4º Passo - Clique em “Next”



5º Passo – Instalando o programa



6º Passo - Clique em “Finish”



7º Passo - Informar Usuário, senha e servidor, conforme abaixo. Clicar em Login



Neste instante, o usuário deverá usar o CPF do titular como usuário e também como senha para iniciar o uso da ferramenta e em seguida deverá marcar as caixas de texto: salvar senha e login automático e clicar em login.

O campo **Servidor** deverá estar preenchido com o endereço: **chat.recivil.com.br**. Obs:
Logo após a instalação é criado um ícone no desktop dos usuários (área de trabalho).